



Édition novembre 2009

Prix des classes spéciales de lait 5(a), (b) (c) et 4(m) pour le mois de : **Décembre 2009**

Classe de lait	M. G. (\$/Kg)	Protéine (\$/Kg)	Autres solides (\$/Kg)
5(a)	2.9656	5.6227	0.2947
*	1.7%	2.9%	17.6%
5(b)	2.9656	1.9782	1.9782
*	1.7%	4.9%	4.9%
5(c)	3.5947	1.9782	1.9782
*	19.4%	6.0%	6.0%

* Changement (%) du mois précédent

Pour les questions relatives aux **classes spéciales de lait 5(a), (b), et (c)**, communiquer avec **Brigitte Hayes** au (613) 792-2057 ou par courriel à brigitte.hayes@cdc-ccl.gc.ca.

Classe de lait	M. G. (\$/Kg)	Protéine (\$/Kg)	Autres solides (\$/Kg)
4 (m) AA¹	0,7000	0,7000	0,7000
4 (m) CPL²	—	2,0000	2,0000

¹Prix des composants établis pour la PLÉ utilisée dans la fabrication d'aliments pour animaux (AA).

²Prix des composants établis pour le concentré protéique de lait (CPL) utilisé dans la fabrication des fromages admissibles, de nutraceutiques et d'aliments pour animaux de compagnie.

Pour toute question concernant la **classe spéciale 4(m)**, communiquez avec **Laval Létourneau** au (613) 792-2010 ou par courriel laval.letourneau@cdc-ccl.gc.ca.

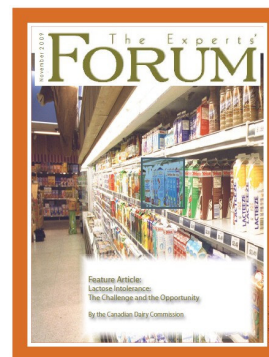
Note : Ces prix sont en vigueur jusqu'au 31 janvier 2010.

Pour de l'information sur les ingrédients laitiers canadiens, visitez :

ingrédientsLAITIERS.ca

L'édition de Novembre 2009 du *Forum des Spécialistes* est maintenant disponible!

Consultez la plus récente édition du *Forum des Spécialistes* sur le site ingrédientsLAITIERS.ca. L'article "Intolérance au lactose : Défis et possibilités" fait le point sur la problématique de plus en plus importante de l'intolérance au lactose, les défis que cela représente et les opportunités d'innovation qui en découlent.



Consultez

http://www.milkingredients.ca/dcp/article_f.asp?catid=528&page=1962

pour l'article complet.

Fonds d'investissement partagé de la CCL

La Commission canadienne du lait (CCL) s'est engagée à promouvoir la croissance et l'innovation dans la fabrication de produits et d'ingrédients laitiers.

Donnez suite à vos idées en mettant au point de nouveaux produits. Avec le nouveau **Fonds d'investissement partagé (FIP)**, la CCL peut vous aider à hauteur de 250,000 \$ par projet !

Pour en savoir davantage, communiquez avec :

Virginie Robert
(613) 792-2019

Shana Allen
(613) 792-2035

Courriel: ingrédients@cdc-ccl.gc.ca

Ou, rendez vous sur :

ingrédientsLAITIERS.ca